

KISVASÚTTAL SOMOGYBAN I.

Időpont: 2021. április 18.

Találkozás: 6.30 órától a Blaha Lujza tér, Corvin áruház előtt

Utazás: autóbusszal

Indulás: 7.00 órakor

Somogy megye a Dél-Dunántúlon, a Balaton és a Dráva között helyezkedik el a dél-dunántúli régió részeként. A régészeti leletek szerint a terület már az őskorban is lakott volt. Az egykoron „kastélyok országának“ is nevezett Somogyban több mint 50 műemléki védelem alatt álló, és több mint 110 helyi jelentőségű kastély és kúria található. Napjainkban egy részük turisztikai célokat szolgál, másokban múzeumok, vagy éppen szociális intézmények működnek.

Program

Elutazás reggel 7.00 órakor a Blaha Lujza téri parkolóból, első megállónk **Andocs**. Zarándokhelyként ismert település. A kegytemplommal egybeépített egykori kolostor földszintjén található a Mária-ruhák Múzeuma, amely egyedülálló gyűjtemény. A Szűzanya ruhatárában vannak Írországból, Kanadából, Dél-Amerikából, és Kínából valók is. A legrégebbi ép ruha 1852-ből való. A hívők adományából napjainkra 230 darabból álló ruhatár jött létre.

Göllén a Fekete István Emlékház őrzi a híres író emlékét. Az író nevét viselő Baráti Kör és Gölle község 1987. augusztus 20-án adta át a nagyközönségnek Fekete István szülőházát, az abban berendezett emlékszobát és halászlé gyűjteményt. Az író mellszobrát 1999-ben a szülőház előtt avatták fel, majd 5 év múlva megtörtént az író és felesége, illetve Bogáncs kutya földi maradványainak újratemetése a község temetőjében. A falu méltán büszke nagy fiára, aki Jókai Mór után a legnépszerűbb magyar írónk.

Sajátos turisztikai élményt nyújt az erdei vasút, a „**ZSELICI CSÜHÖGŐ**”. Az ország legkeskenyebb nyomtávú vasútja Almamellék és Sasrét között közlekedik. Az üzemeltetést Biedermann báró hozta létre 1901-ben. A pálya széles, szép panorámájú völgyön halad, 6 km hosszban. A kiinduló állomáson *erdészeti és kisvasúti kiállítás* tekinthető meg.

Következő állomásunk **Ibafa és a Pipamúzeum**. A mondókát, mely Ibafa papjának fapipájáról szól, sokan ismerik. Itt azonban nincs vége a történetnek, mert a nyelvtörőből később operett betétdal is született, majd pipamúzeumot is alapítottak a kis településen. Az Ibafaiak szívében a mai napig él a szeretet a dohányzó eszköz iránt, évente rendeznek lassúsági pipaszívó versenyeket.



Utolsó láttnivalónk **Bószénfán a Szarvasfarm**.

Az 1300 hektáron elhelyezkedő birtok a több mint 1500 gímszarvason kívül számtalan erdei vadnak nyújt otthont. A kialakított útvonalakon végigsétálva a látogatók megismerkedhetnek hazánk vadászható nagyvadfajaival, néhány háziállattal -, és néhány egzotikus állattal. Lehetőség van eldugottabb helyek felkeresésére is egy traktor platójáról megfigyelve a vadakat. Mindezt egy Trófeakiállítás megtekintése teszi még élvezetesebbé.

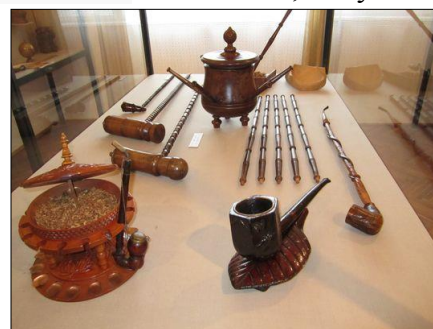
Visszaérkezés Budapestre 20 óra körül. Belépők: kb. 4.000,- Ft/fő

Részvételi díj: 11.990,- Ft/fő

Akciós ár: 7.990,- Ft/fő

Fix ülőhely: 1.000,- Ft/fő

A programok sorrendje változhat!



Neoline Utazási Iroda

Ügyfélszolgálati iroda: 1075 Budapest Síp u. 4.

☎: 317-1056, 317-1256 Engedélyszám: U-714/2006

www.kalandozatravel.hu

kalandozas@t-online.hu